

ВЕДОМОСТЬ РАБОЧИХ ЧЕРТЕЖЕЙ ОСНОВНОГО КОМПЛЕКТА - АР

Лист	Наименование	Примечания
1	Общие данные (начало)	
2	Общие данные (окончание)	
3	План 1-го этажа	
4	План 2-го этажа	
5	План цокольного этажа	
6	План кровли	
7	Разрез 1-1	
8	Разрез 2-2; Сечения а-а; б-б; в-в	
9	Фасад в осях 1-4. Ведомость наружной отделки	
10	Фасад в осях 4-1	
11	Фасад в осях А-Д. Фасад в осях Д-А	
12	Вентканал 1	
13	Вентканал 2	
14	Спецификация заполнения оконных и дверных проемов. Ведомость проемов. Схемы заполнения оконных проемов ОК-1; ОК-2	
15	Ведомость отделки помещений цокольного и 1-го этажей	
16	Ведомость отделки помещений 2-го этажа	
17	Экспликация полов	
18	Узлы 1; 2; 3; 4	
19	Кладочные развертки стен в осях Б-Г; 2-3; Сечения 2-2; Фрагмент плана 1	

Настоящая рабочая документация выполнена в соответствии с действующими в Российской Федерации нормами, правилами и стандартами, обеспечивает безопасность для жизни и здоровья людей эксплуатацию объекта.

Главный инженер проекта _____

ВЕДОМОСТЬ КОМПЛЕКТОВ РАБОЧИХ ЧЕРТЕЖЕЙ

№/П	Наименование	Примечания
1	2	3
-ГП	Генеральный план	
-АР	Архитектурное решение	
-КЖ	Конструкция железобетонные	
-КД	Конструкция деревянные	
-ВК	Водоснабжение, канализация	
-ОВ	Отопление, вентиляция	
-ЭО	Электроснабжение	

ТЕХНИКО-ЭКОНОМИЧЕСКИЕ ПОКАЗАТЕЛИ

Общая площадь - 649,83 м²
 Жилая площадь - 219,20 м²
 Количество этажей - 3
 Площадь застройки - 309,43 м²
 Строительный объем:

подземная часть - 697,15 м³
 наземная часть - 2035,12 м³
 Верхняя отметка здания +6,550м
 Класс ответственности здания - II
 Класс пожарной безопасности здания - II

ПРИМЕЧАНИЕ: Вся древесина обрабатывается огнебиозащитным составом КСДА, кровли дополнительно подлежат обработке колерованным антисептическим составом "WOODEX АQWA"

Инв. № подл.	Подпись и дата	Взнесен инв. №

Код	№/ч	План	Маск	Подпись	Дата	Ссылка	Лист	Листов	
						Гарант	РД	1	19
						Общие данные (начало)			

Ведомость расхода основных материалов

Применение	Наименование материала	Кол-во	Ед. изм.
1. Кирпич (наружные стены)	КР-р-по (КР-р-по) 250х120х65 /11Ф/150/2,0/50/ГОСТ 530-2012	110,00	м3
	Утеплитель - минераловатные плиты на основе базальтовых пород РОСКВООЛ КАВИТИ БАТТС, плотность 45кг/м3	29,00	м3
2. Кирпич (внутренние несущие стены, в т.ч. вентиляций, дымоходы)	КР-р-по (КР-р-по) 250х120х65 /11Ф/150/2,0/50/ГОСТ 530-2012	49,00	м3
3. Кирпич (перегородки)	КР-р-по (КР-р-по) 250х120х65 /11Ф/100/2,0/50/ГОСТ 530-2012	19,00	м3
4. Утепление стен цоколя (100мм)	Утеплитель экструдированный Пеноплекс	21,00	м3
5. Утепление кровли чердака	Утеплитель в=200мм (РОСКВООЛ Далин Балле)	76,80	м3
6. Пароизоляция кровли	Пароизоляция "Альбар"	370,00	м2
6.1 Гидро-ветрозащита	Гидро-ветрозащитная двухслойная мембрана РОСКВООЛ для кровель	370,00	м2
7. Ветрозащитный гидроизоляционный материал	Паропроницаемая гидроветрозащитная Тухек Хаусежгар	300,00	м2
8. Гибкие связи с заделывающимся фиксатором	БГА-320-6-21П (базальтовый сеточный арматур)	2134	шт
9. Арматурная сетка (наружные стены)	Ф4Вр1-50 510х2000	341	шт
10. Арматурная сетка (внутренние стены)	Ф4Вр1-50 380х2000	182	шт
11. Снегозадержатель	Снегозадержатели трубчатые Ø90х100	106,00	м.п.

13. При ведении кирпичной кладки установить закладные элементы в соответствии с рабочими чертежами.

14. Проемы в жел. бет. перекрытиях после монтажа трубопроводов, электропроводки и других коммуникаций заполнить жестким бетонным раствором на мелких заполнителях.

15. Работы и внутренние отделочные работы выполнять после прокладки всех инженерных коммуникаций и установки сантехнического, электрического и другого оборудования.

16. Наружные утепление стен производить в соответствии с указанными рабочей документацией.

17. Используемые материалы должны удовлетворять требованиям СП 2.6.1-799-99 "Основные санитарные правила обеспечения радиационной безопасности".

18. При производстве работ использовать строительные материалы и конструкции, имеющие сертификаты соответствия или протоколы испытаний на огнестойкость.

19. При производстве строительного-монтажных работ необходимо соблюдать требования СНиП 12-03-2001, СНиП 12-04-2002 "Безопасность труда в строительстве", части 1 и 2.

Общие указания

1. Рабочие чертежи жилого дома на основании:

- а) эскизного проекта
- б) задний смежных отделов
- в) действующих строительных норм и правил
2. Здание жилого дома 2-х этажное с цокольным этажом отапливаемое (см. чертежи марки "ОВ"1).
3. Степень огнестойкости здания - II.
- Уровень ответственности - II.
- Минимальный предел огнестойкости:

стены несущие - REI 45; перекрытия - REI 60; перегородки - EI 15.

4. Привязку объекта на местности, вертикальную планировку и отвод ливневых вод от здания смотрите на генеральном плане.

5. За условную отметку 0,000 принята уровень чистого пола первого этажа здания.

6. Характеристики грунта и общие указания по устройству основания и конструкций фундаментов смотрите комплект чертежей марки КЖ.

7. Стена из кирпича КР-р-по (КР-р-по) 250х120х65 /11Ф/150/2,0/50/ГОСТ 530-2012 толщиной 380 мм, паронизируемая гидроветрозащита Тухек Хаусежгар, утеплитель РОСКВООЛ КАВИТИ БАТТС - 120 мм, кирпичная кладка из КР-р-по (КР-р-по) 250х120х65 /11Ф/150/2,0/50/ГОСТ 530-2012 толщиной 120мм, облицовка - натуральный камень - травертин - 20 мм.

8. Горизонтальную гидроизоляцию цоколя выполнить на отм. -0,150 из 2 слоев Техноласт ЭПП (ТУ 5774-003-00287852-99) по раймеру длинному (ТУ 5775-011-17925162-2003).

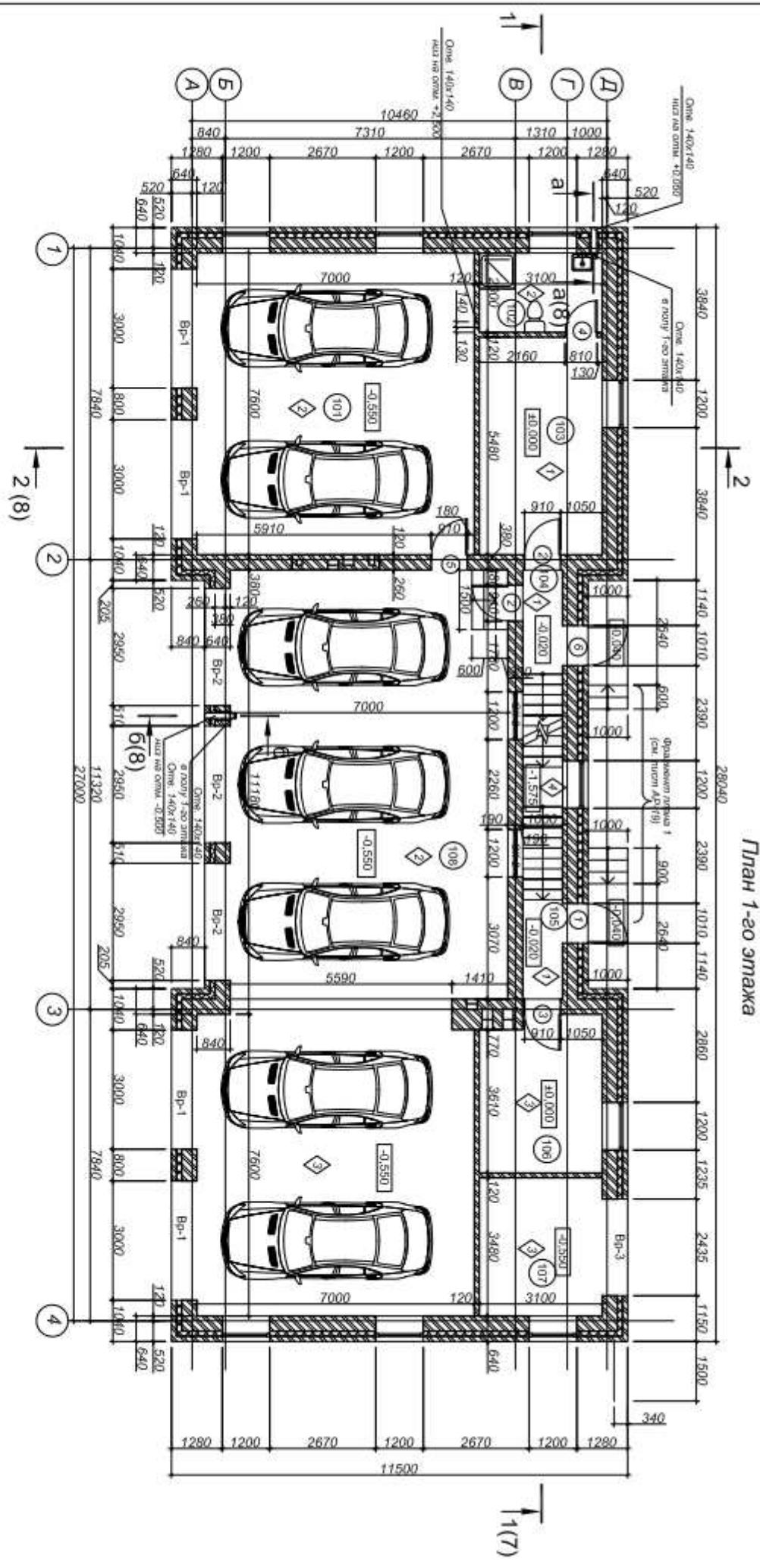
9. Кровля здания - скатная из натуральной черепицы по деревянным стропилам, с наружным организованном водостоком.

10. По периметру здания выполнить отмостку шириной 1,0м. Отмостка состоит из тротуарной плитки, уложенной на сухую смесь толщиной 50мм по монолитной 80-мм бетонной плите, армированной дорожной сеткой. Плитку выложить по слою утрамбованного песка (15-20мм), уложенного по уплотненному грунту. Смотрите узел Э на листе 18. Бордюрный камень отмостки должен быть на 20мм выше уровня земли.

11. 9. Для соединения внутренней стены с облицовочным слоем через утеплитель в системе трехслойных стен заложены комозитные гибкие связи. Роль гибкой связи состоит в соединении внутренней стены через утеплитель и воздушный зазор с облицовочной стеной в единое целое. На 1м² гибкой стены - 4 узла связи (с шагом 500х500мм). Дополнительно гибкие связи предусмотрены по периметру проемов, у деформационных швов с шагом 300 мм и в углах здания.

Код	№	Уч.	Площ.	Мод.	Габариты	Длина	Гарант	Ссылка	Плоск.	Листов
Общие данные (окончание)								РД	2	


План 1-го этажа



Экспликация помещений

Инв. N подл.	Подпись и дата	Взятен инв. N
N		
Наименование	Площ. м2	Прим.
101	Мойка	53,20
102	Санузел	6,20
103	Комната садовника	16,99
104	Тамбур с лестничной клеткой	8,30
105	Тамбур	2,50
106	Котельная	12,40
107	Кладовая	10,79
108	Гараж	131,14
Всего по этажу		241,52

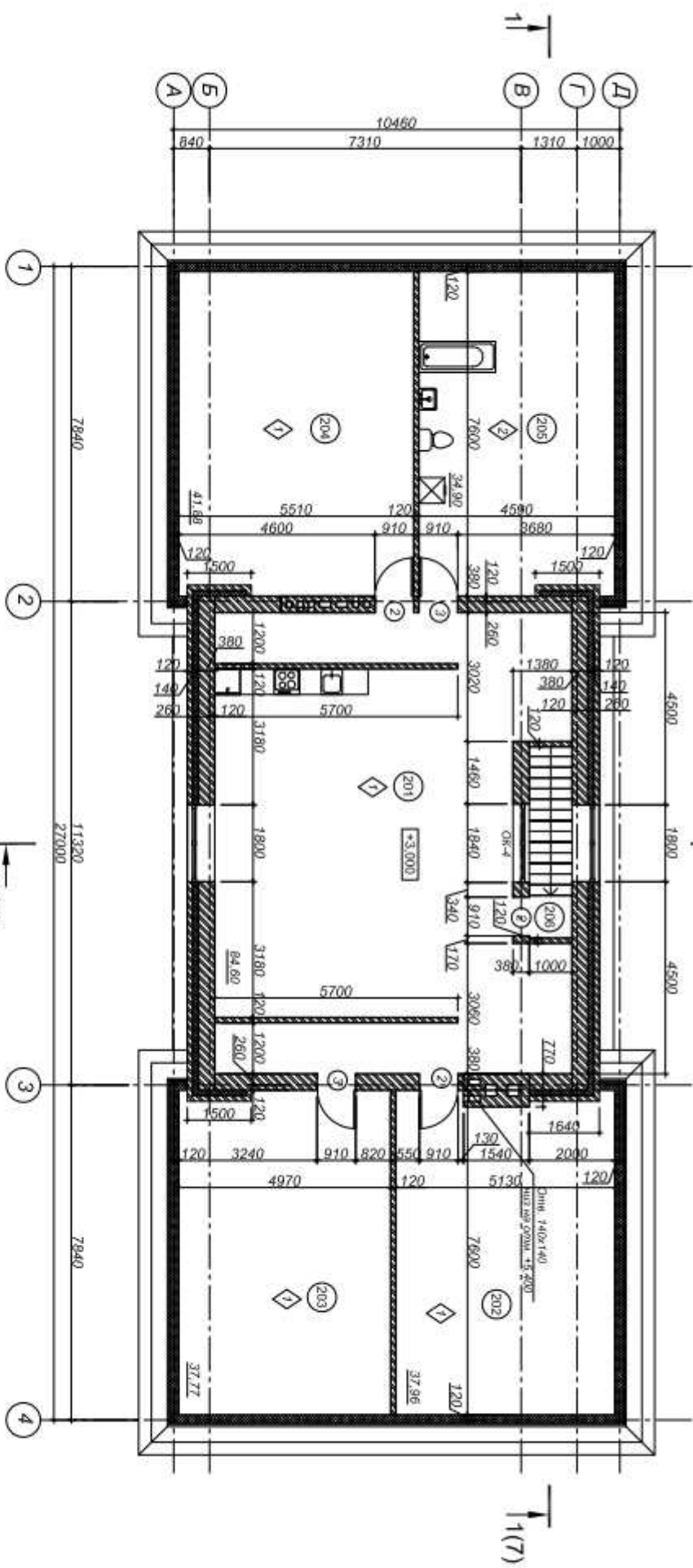
1. Конструировать полые склепанные листы АР - 17.
2. Разрез 1-1 склепанные листы АР - 7.
3. Разрез 2-2 склепанные листы АР - 8.
4. Фрагмент плана 1 склепанные листы АР - 19.

 - Карточка КР-Ф-10 (КР-Л-10) 250x120x65 ПНФ/1502,0/50/ ГОСТ 530-2012 - 380x120мм

 - Уплотнитель - полимерцементные плиты на основе базальтового порошка РОСКВИСОЛ КАВИТИ БАТТС, плотность 45кг/м3 - 120мм

Имя	№ уч.	Лист	Мок.	Подпись	Дата
Гараж					
План 1-го этажа					
					Следите
					Лист
					3
					Листов



План 2-го этажа



Экспликация помещений

№ п/п	Наименование	Площ. м ²	Прим.
201	Гостиная - кухня	84,60	
202	Спальня	37,96	
203	Спальня	37,77	
204	Спальня	41,88	
205	Санузел	34,90	
206	Лестничная клетка	237,11	
Всего по этажу		237,11	

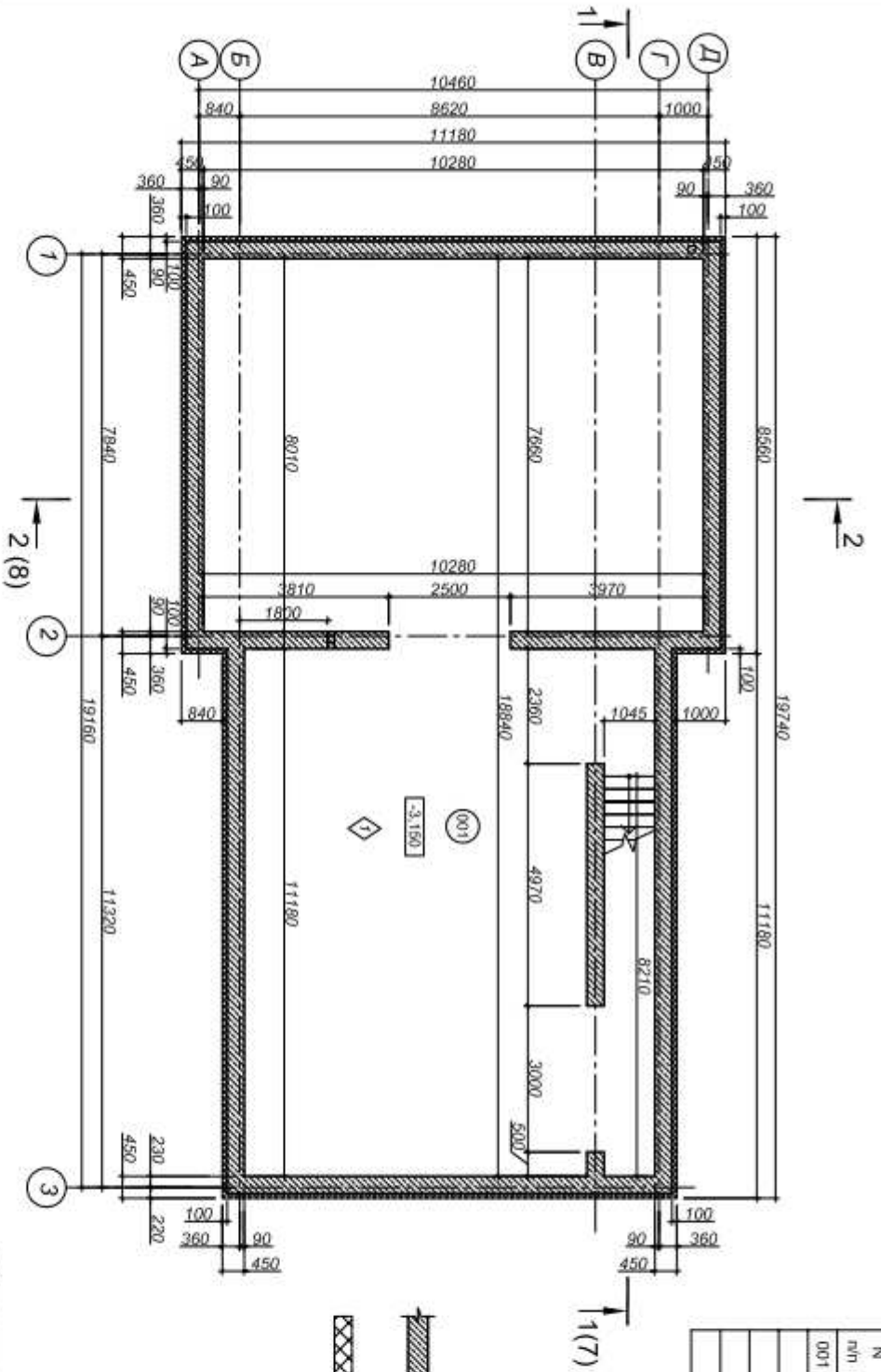
1. Конструктивно полые скатерные листы АР-17.
2. Разрез 1-1 скатерные листы АР-7
3. Разрез 2-2 скатерные листы АР-8.

 - Утеплитель - минераловатные плиты на основе базальтовых пород РОСКИВОЛ КАВИТИ БАТТС, плотность 45кг/м³ - 120мм
 - Кирпич КР-р-го (КР-р-го) 250x120x65 1нФ/150/2,0/80/ ГОСТ 530-2012 - 380/120/мм

Код	№/ч	Лист	Мок.	Подпись	Дата
Горжик					
					Следите
					Лист
					4
План 2-го этажа					

Инв. N подл.	Подпись и дата	Взамен инв. N

План цокольного этажа



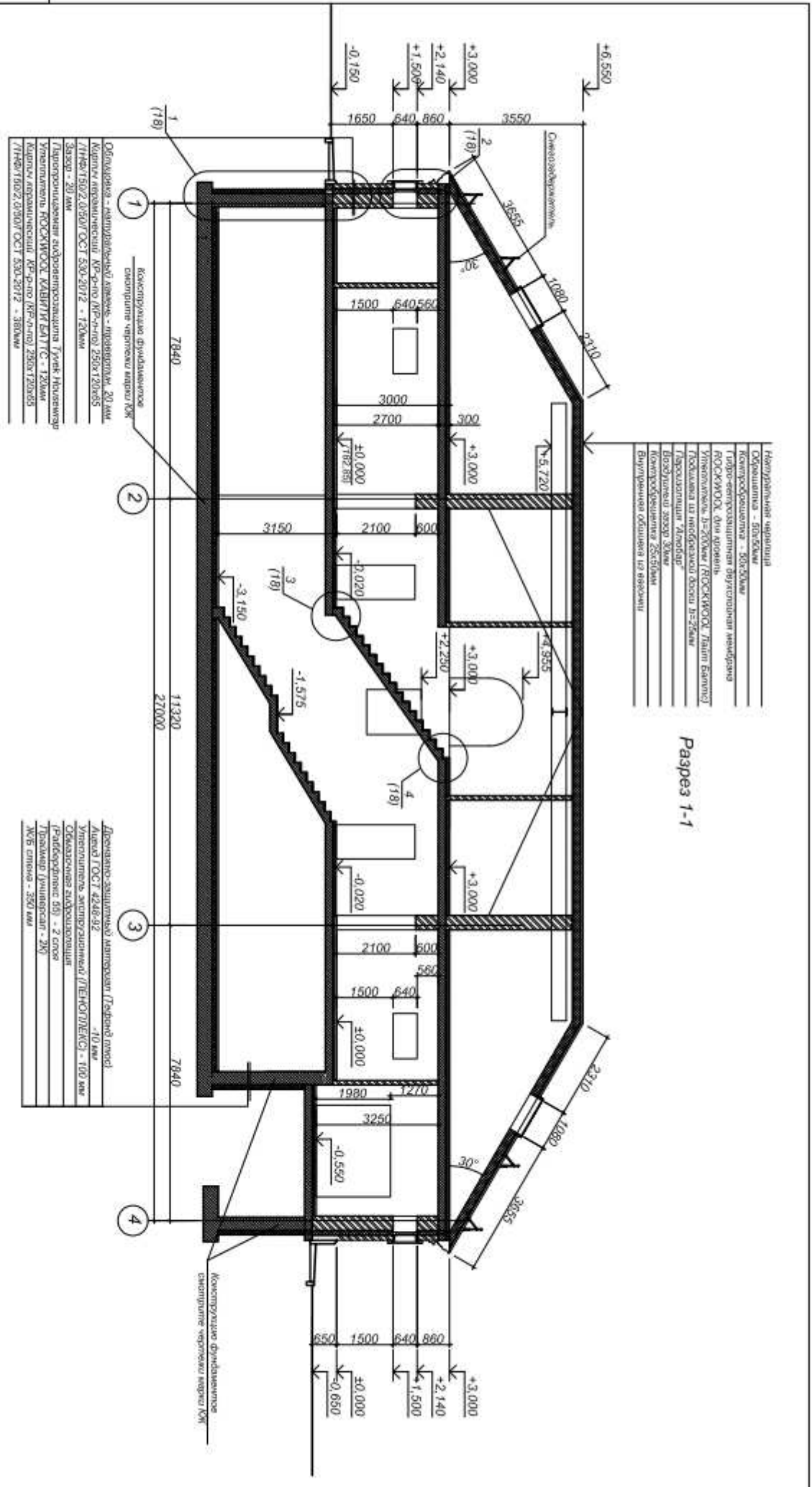
1. Конструкция полов смотрите лист АР - 17.
2. Разрез 1-1 смотрите лист АР - 7.
3. Разрез 2-2 смотрите лист АР - 8.

-  - Монолитные ж. б. стены - 350мм
-  - Утеплитель экспорпузольный (ПЕНОПЛЕКС) - 100мм

Экспликация помещений			№	Наименование	Площ. м ²	Прим.
001	Подвал				171,20	
Всего по этажу					171,20	

Код	№ уч.	Лист	Мас.	Подпись	Дата	Город	Страна	Лист	Листов
План цокольного этажа									

Инв. № подл.	Подпись и дата	Взят инв. №



- Натуральная черепица
- Образитель - 60x50мм
- Композитивента - 50x50мм
- Гидро-ветрозащитная мембрана РОСКОМОС, для кровли
- Утеплитель, λ=200мм / РОСКОМОС (Лам. Бамбу)
- Полы на несущей основе λ=25мм
- Парозащитная мембрана
- Водосточная система
- Композитивента 25x50мм
- Внутренняя обшивка из вагонки

Разрез 1-1

1. Экспликацию лопов скрепления лист АР - 17
2. Планы этажей скрепления листы АР - 3; 4; 5;
3. Уаты скрепления лист АР - 18;
4. Спецификацию заполнения оконных и дверных проемов скрепления листы АР - 14;
5. Конструкцию кровли скрепления черепицы настил КСЖ.

Обшивка - натуральная черепица - 60x50мм	Композитивента - 50x50мм
Гидро-ветрозащитная мембрана РОСКОМОС, для кровли	Утеплитель, λ=200мм / РОСКОМОС (Лам. Бамбу)
Полы на несущей основе λ=25мм	Парозащитная мембрана
Водосточная система	Композитивента 25x50мм
Внутренняя обшивка из вагонки	

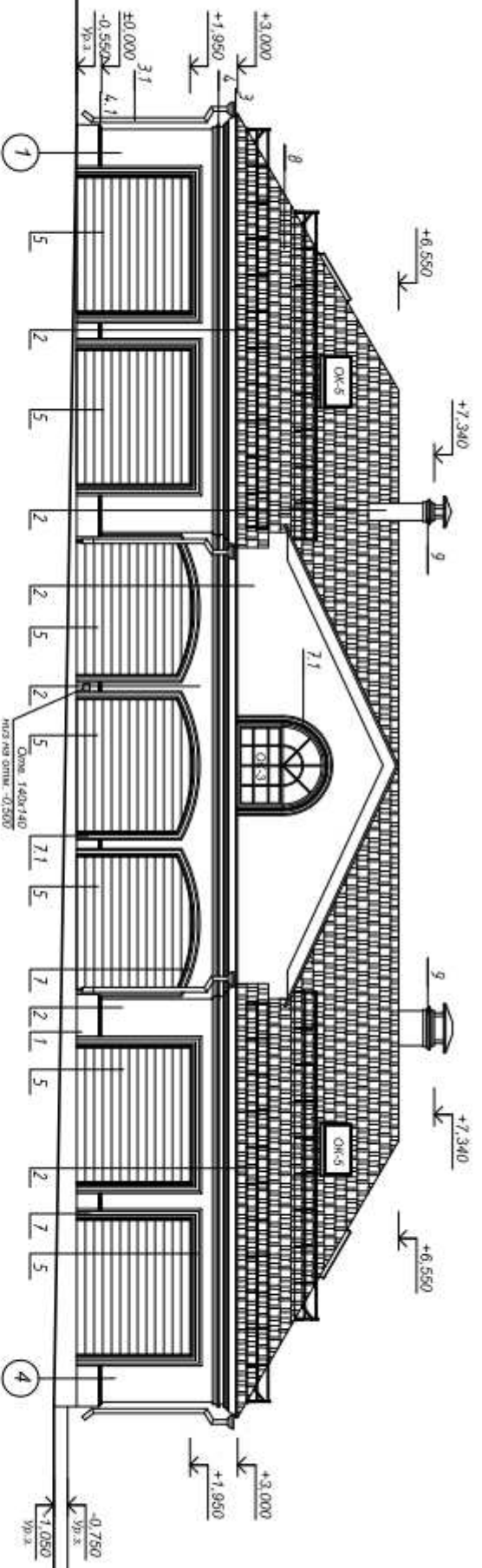
Дерево-защитный материал (Габриел Гевел)	Длина ГОСТ 4248-92
Утеплитель, экструдированный ПЕНОПЛЕКС - 100 мм	- 10 мм
Обязательная гидроизоляция	
Гидроизоляция (ди) - 2 слоя	
Дренаж (диаметр) - 200	
ЖБ плита - 250 мм	

Код	№	Пом	Мок	Подпись	Дата

Разрез 1-1

Склад	Лист	Листов
РД	7	

Фасад в осях 1-4



Ведомость наружной отделки

Позиция	Наименование, марка.	Ед. изм.	Кол-во	Прим.
1	Цоколь - архикамень темный моноб	м ²	23,04	
2	Стены, фронтон - травертин	м ²	150,30	
3	Водосточный желоб - цвем темно-коричневый	м.п.	87,0	
3.1	Водосточная труба - цвем темно-коричневый	м.п.	28,0	
4	Карниз межэтажный - архикамень светлых тонов	м.п.	86,0	
4.1	Карниз цокольный - архикамень светлых тонов	м.п.	58,0	
5	Ворота подъемные - цвем темно-коричневый			
6	Окна, двери - цвем темно-коричневый			

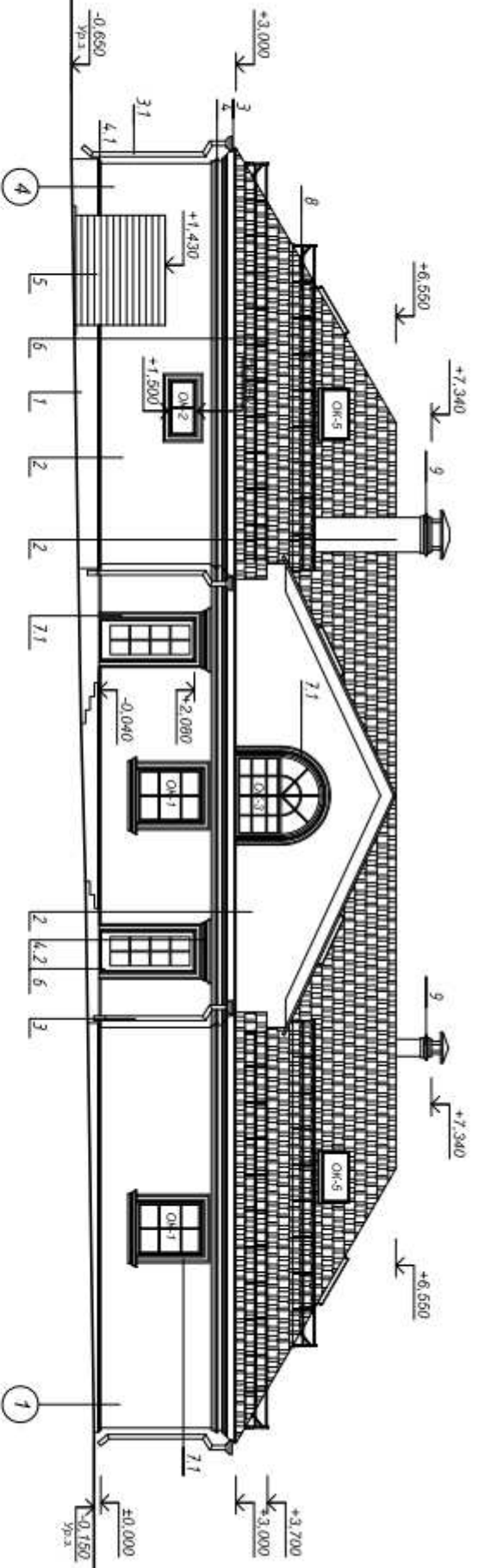
Позиция	Наименование, марка.	Ед. изм.	Кол-во	Прим.
7	Наличник ворот - архикамень светлых тонов	м.п.	62,0	
7.1	Наличник окон, дверей, ворот - архикамень светлых тонов	м.п.	135,80	
8	Натуральная черепица - цвем темно-коричневый	м ²	384,00	
9	Карниз венташакт - архикамень светлых тонов	м.п.	11,0	

1. Спецификацию заполнения оконных и дверных проемов смотрите лист АР-14.

Код	№ уч.	Лист	Маск.	Подпись	Дата		
Горазд							
					Смещение	Лист	Листов
					РД	9	

Фасад в осях 1-4;
Ведомость наружной отделки

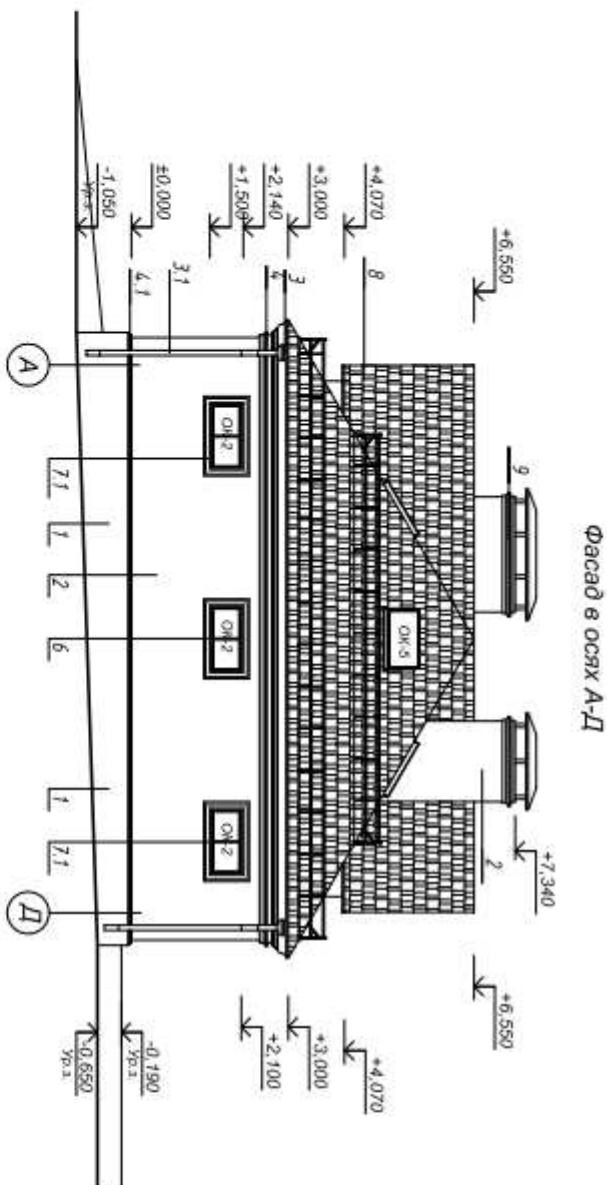
Фасад в осях 4-1



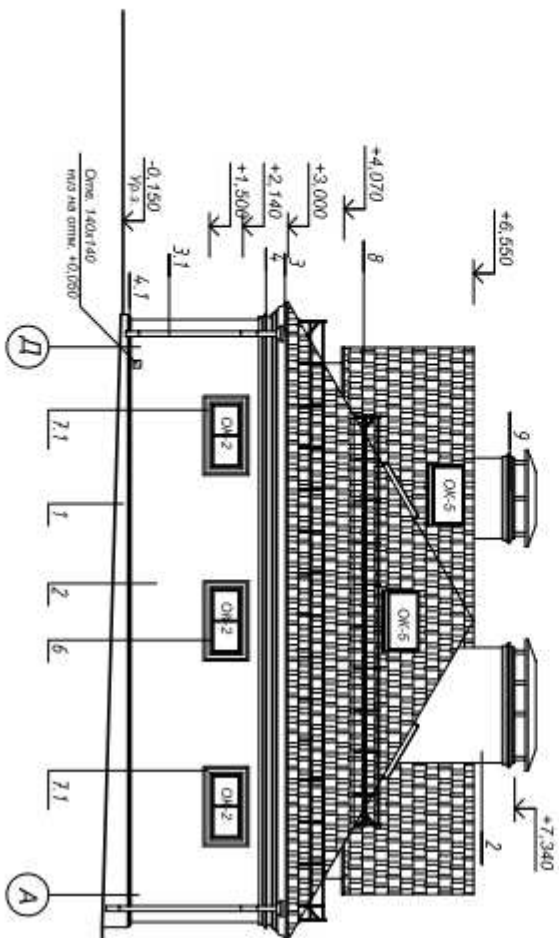
1. Видимость наружной отделки смонтируйте лист АР-9.
2. Спецификацию заполнения оконных и дверных проемов смонтируйте лист АР-14.

Инв. N подл.	Подпись и дата	Взам. инв. N

Код	№ уч.	Лист	Мас.	Подпись	Дата	Спецификация	Лист	Листов
						Гориз	РД	10
Фасад в осях 4-1								



Фасад в осях А-А



+3.000
+2.140
+1.500
±0.000
-0.050
Ур.з.

1. Ведомость наружной отделки смонтируйте лист АР-9.
2. Спецификацию заполнения оконных и дверных проемов смонтируйте лист АР-14.

Код	N'чл.	Пом.	Мок.	Габариты	Длина	Гориз.	Смещение	Пом.	Линейное
Гориз.							РД	11	
Фасад в осях А-А, фасад в осях Д-Д.									